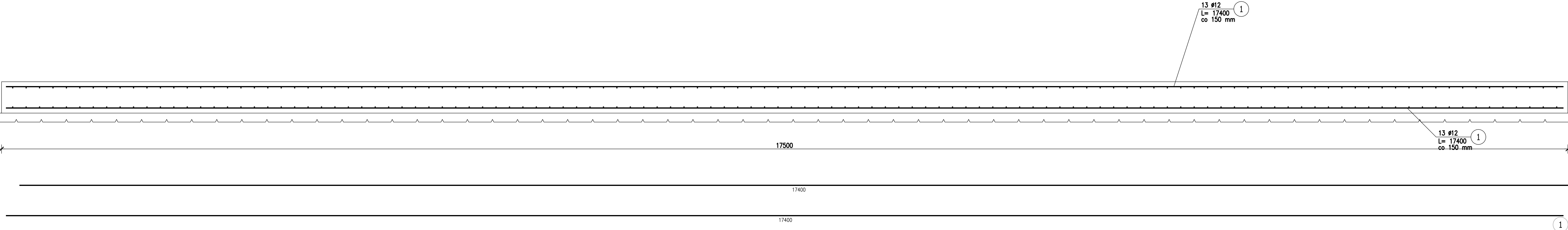
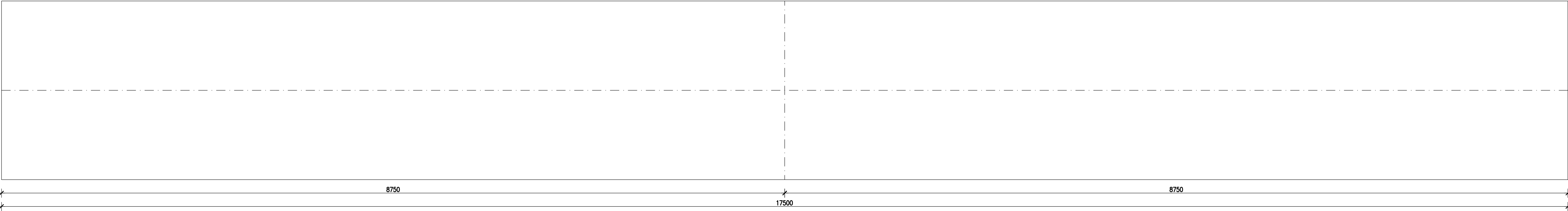


Poz.SF.5 STOPA FUNDAMENTOWA (1.szt.)

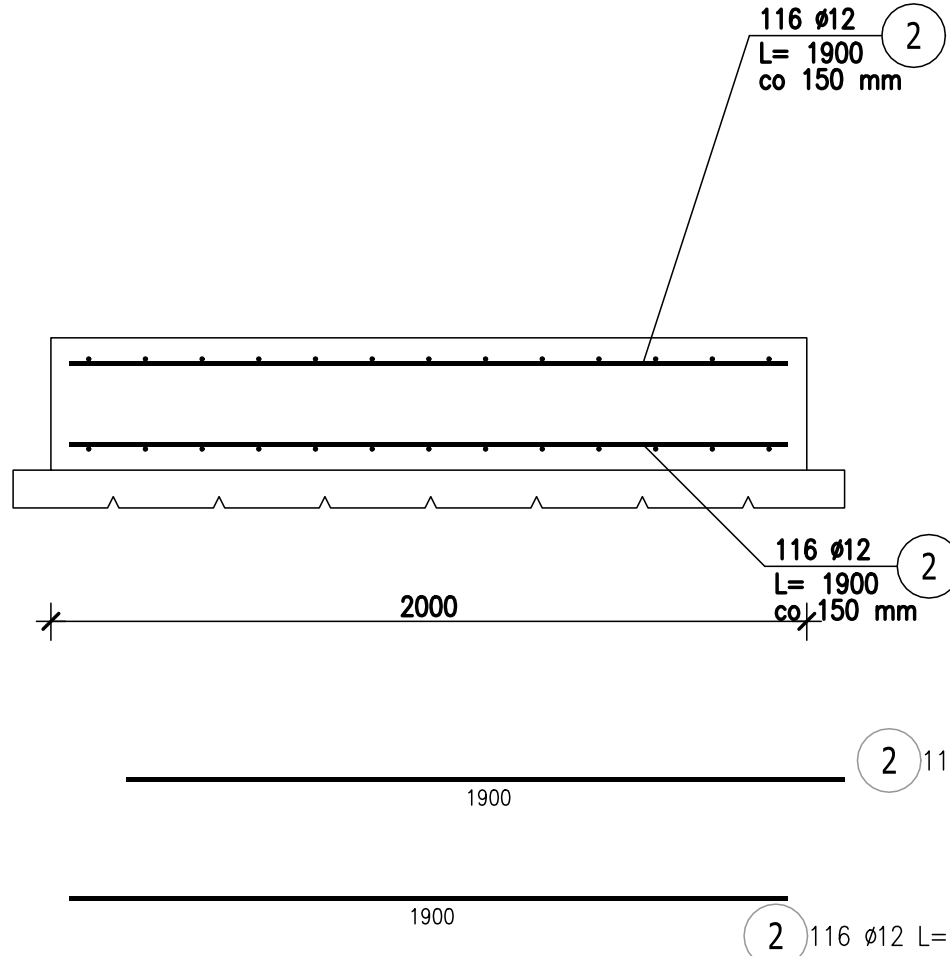
Skala 1 : 20



ZESTAWIENIE STALI ZBROJENIOWEJ

POZ.	NR PRĘTA	ø [mm]	DŁUGOŚĆ [m]	ILOŚĆ		DŁ. ŁĄCZNA [m]
				PRĘTÓW	x POZ.	A=III
						ø12
Poz. SF.5 – STOPA FUNDAMENTOWA – 1 szt.						
SF.5	1	12	17,400	26	1	452,40
	2	12	1,900	232	1 232	440,80
DŁUGOŚĆ RAZEM [m]						893,20
MASA JEDNOSTKOWA [kg/m]						0,888
MASA [kg]						793,16
MASA CAŁKOWITA [kg]						793,16

- 1) Opis kształtu pręta: PN-EN ISO 3766 (gabarytowo)
2) Opis długości haka: gabarytowy
3) Długość pręta L: suma wymiarów gabarytowych



BETON:	C30/37 W8
KLASA EKSPOZYCJI:	XC2
KRUSZYWO:	<16mm
ROZFORMOWANIE:	20MPa
OTULINA:	5,0cm
STAL ZBROJENIOWA:	A-IIIN
ZBROJENIE GŁÓWNE I STRZEMIONA:	B500SP (RB500B)
UŁOŻONY BETON ZAWIBROWAĆ	

UWAGI:

1. RYSUNEK ROZPATRYWAĆ ŁĄCZNIE Z PROJEKTEM ARCHITEKTONICZNYM ORAZ PROJEKTAMI BRANŻOWYM.
2. WSZYSTKIE RZĘDNE WERYFIKOWAĆ Z PROJEKTEM ARCHITEKTURY
3. RYSUNEK ROZPATRYWAĆ ŁĄCZNIE Z RYSUNKAMI RZUTÓW ORAZ RYSUNKAMI SZCZEGÓŁOWYMI ELEMENTÓW SĄSIEDNICH.
4. ŁĄCZENIE PRĘTÓW ORAZ PROMIENIE ZAGIECIA PRĘTÓW ZBROJENIA Z ZACHOWANIEM ODPWIEDNICH WARUNKÓW NORMOWYCH.
5. PRZYJĘTE WYMIARY SPRAWDZAĆ NA BUDOWIE. EWENTUALNE ROZBIĘŻNOŚCI I ICH KONSEKWENCJE WYKONAWCZE WYMAGAJĄ ROZWIĄZANIA PO KONSULTACJI Z PROJEKTANTEM KONSTRUKCJI

 <div>PROFI PROJEKT SP. Z O. O. Witaszyczki 66, 63-230 Witaszyce</div>		<div>Inwestor: Zakład Gospodarki Komunalnej Czernica Sp. z o.o. ul. Wroclawska 111 55-003 Ratowice</div>	
PROJEKT WYKONAWCZY BRANŻA: ARCHITEKTURA I KONSTRUKCJA		Data:	30.07.2025
Imię i nazwisko		Nr uprawnień	Podpis
Projektował: KONSTRUKCJA	mgr inż. Krzysztof Kowalski	WKP00000PWOK00B SPEC. KONSTR-BUDOWL.	
Sprawdził: KONSTRUKCJA	inż. bud. Ryszard Kowalski	LAA-ESB00000B SPEC. KONSTR-BUDOWL.	
Przedmiot zamierzenia budowlanego	ROZBIÓRKA, ROZBUDOWA, PRZEBUDOWA, NADBUDOWA I BUDOWA OBIEKTÓW STACJI UZDATNIANIA WODY WRAZ Z INFRASTRUKTURĄ TOWARZYSZĄCĄ W RAMACH INWESTYCJI PN." MODERNIZACJA STACJI UZDATNIANIA WODY W NADOLICACH WIELKICH GM. CZERNICA"		
Adres inwestycji:		DZ. NR 126/6, 126/7; OBRĘB 0011 NADOLICE WIELKIE; GMINA CZERNICA, POWIAT WROCŁAWSKI	
Tytuł rysunku:		POZ.SF.5 - STOPA FUNDAMENTOWA	Nr rys. 17 Rewizja 0